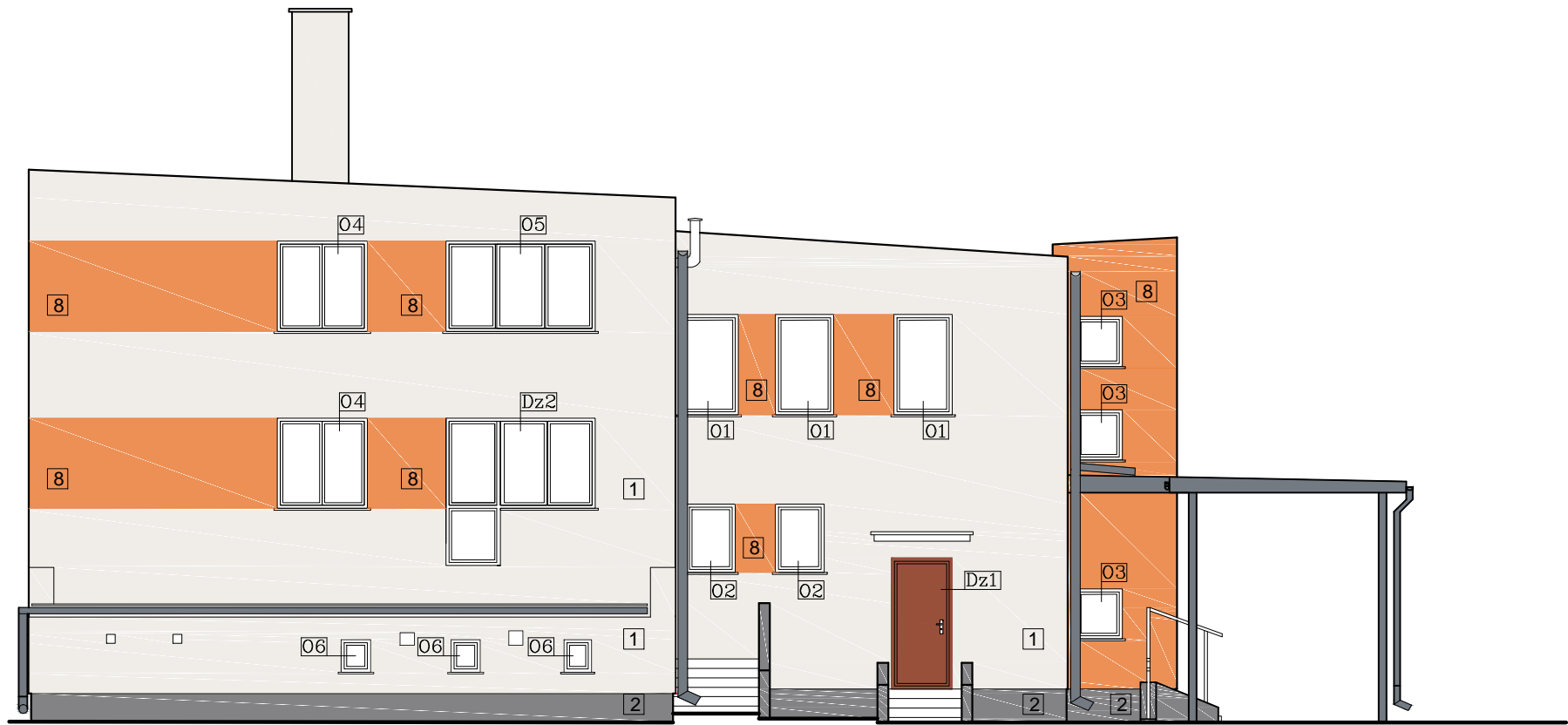


ELEWACJA PÓŁNOCNA

skala 1:100



LEGENDA

- | | | | |
|---|----------|---|----------|
| 1 | SAH 0371 | 5 | SAH 0460 |
| 2 | SAH 0399 | 6 | SAH 0465 |
| 3 | SAH 0414 | 7 | SAH 0475 |
| 4 | SAH 0205 | 8 | SAH 0408 |

 BIURO PROJEKTOWE INŻ. KRZYSZTOF OLEŚ		"KOLPROJEKT" Biuro Projektowe 25-516 Kielce ul. Nowy Świat 52 e-mail: kolprojekt.pracownia@interia.pl		
PROJEKT :	REMONT ELEWACJI PUBLICZNEJ SZKOŁY PODSTAWOWEJ			
ADRES :	Kaszów , gm. Stara Błotnica dz. nr ewid. 38			
INWESTOR :	Gmina Stara Błotnica			
TYTUŁ RYS :	ELEWACJA PÓŁNOCNA			
BRANŻA :	-----	DATA :	PODPIS :	SKALA :
PROJEKTOWAŁ :	inż. Krzysztof Oleś uprawnienia: SWK/0019/POOK/08 specjalność: konstrukcyjno-budowlana	03.2020		1:100
				NUMER RYS.: A2